

### SPÉCIFICATIONS

Modèle	18.90 / Spider	Marque	Platform Basquet
Cat-Class	440-6050	Largeur	**43"
Traction	Chenilles Blanches	Carburant	Essence Batteries
Hauteur de levage	51'8"	Hauteur	78"
Hauteur de travail	57'8"	Longueur	***17'3"
Portée horizontale	*25'3"	Poids	5830lbs
Largeur du panier	36" X 48"	Capacité au panier	440lbs

\* 25'3" À partir du pied du stabilisateur

\*\* Passe dans ouverture de 32" chenilles rétractées

\*\*\* Longueur hors tout panier enlevé 14'10"



**FORMATION OBLIGATOIRE**

### Applications

- \* Travaux nécessitant de surplomber un obstacle.
- \* Pour endroits restreints.
- \* Accès dans une ouverture de 32" LA x 78" HT
- \* Chenilles non marquantes - blanches
- \* Très légère seulement 5830lbs

### Accessoires possibles

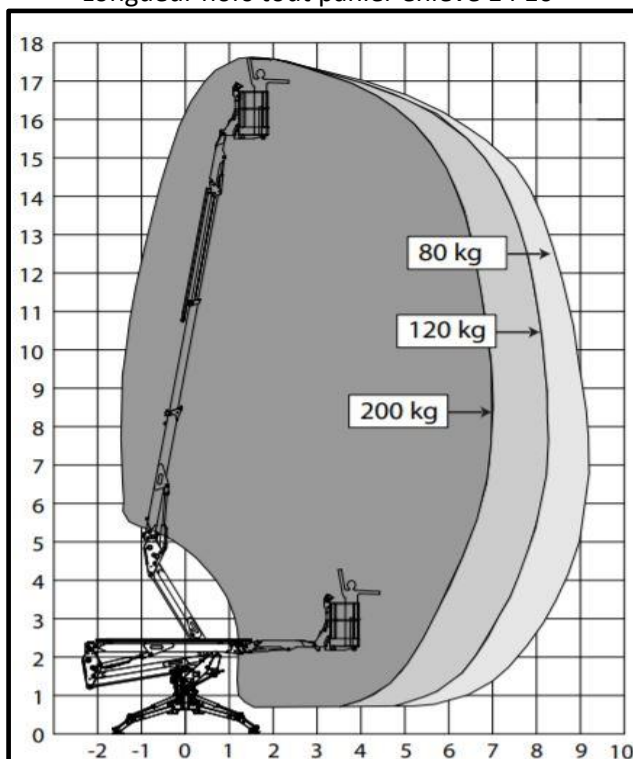
- \* Panier en aluminium facilement démontable pour faciliter transport et accès restreints.
- \* Chenilles rétractables pour endroits restreints.

### Ce qui n'est pas recommandé

- Risque de renversement élevé - opéré au sol
- \* Inclinaison max avant/arrière 16 degrés (29%)
- \* Inclinaison max de côté 17 degrés (31%)

### Remarques

- \* L'utilisateur devrait recevoir familiarisation avant d'opérer la Spider. Éviter appel de service - opération ou mauvaise application.



Gris Foncé = En positionnement étroit  
Gris pâle = En positionnement large